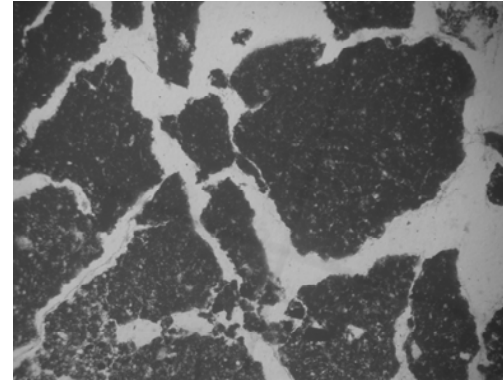
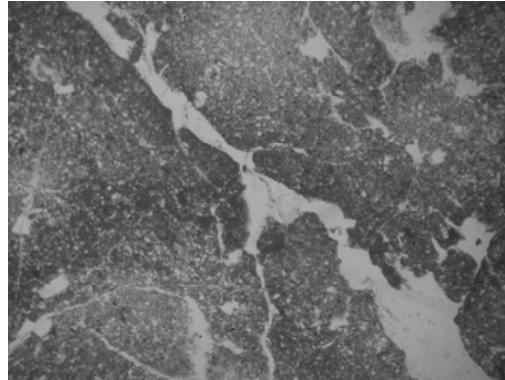


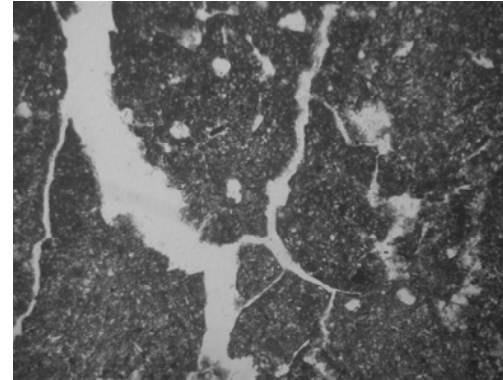
a



б



в



г

Мікробудова чорноземів лісових (ПП 204-Я):

a, б – агрегована копрогенна мікроструктура поверхневих гумусових горизонтів H_1e_1 і H_2e_1 , поровий простір головним чином сформований розгалуженою мережею міжагрегатних пор, ($\times 60$);
в, г – ущільнена мікроструктура лесивованих перехідних горизонтів H_{pl} і H_{plk} , поровий простір у вигляді шпарин, каналів та дрібних фігурних і округлих пор, ($\times 60$)