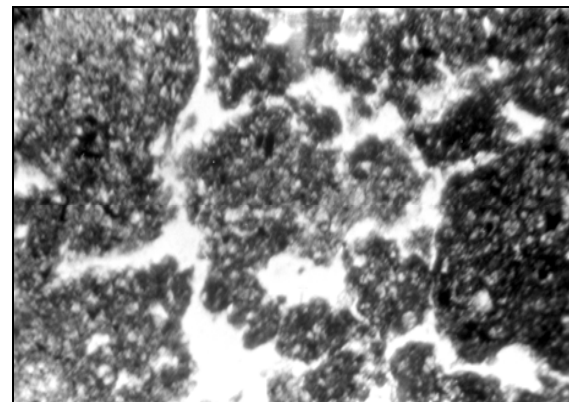
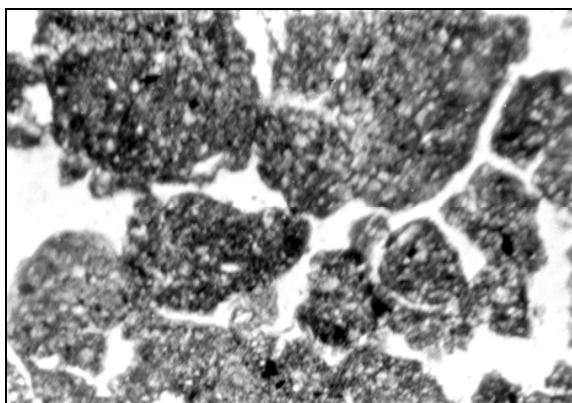


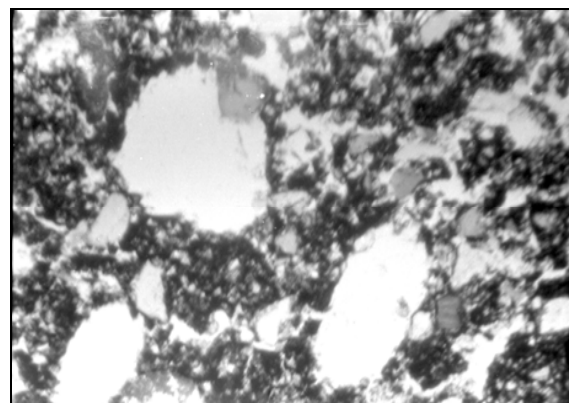
*a*



*б*



*в*



*г*

**Микростроение гумусовых горизонтов  $H_1$  и  $H_2$  черноземов обыкновенных лесоулучшенных Великоанадольского лесного массива (ПП 2-ВА, квартал № 9):**

**а–в – микрозоны агрегированного и губчатого микростроения, сформированные мелкими выбросами личинок насекомых и крупными копролитами лумбрицид (x 60, николи II); г – округлые и овальные поры – ходы мезофауны в губчатом материале (x 60, николи II)**